


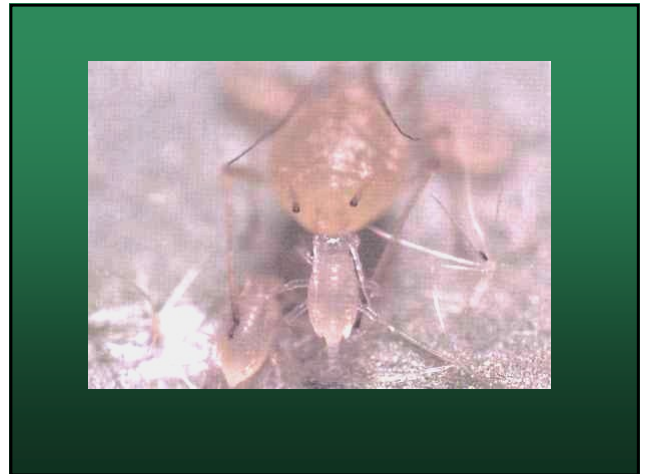


Bilan Phytopathologique en serre

Liette Lambert, agronome

Déjeuner-conférences
en floriculture
15 novembre 2002


PUCERONS



**CORNICULES
AGGLOMÉRÉS
FORME AILÉE OU NON
FAMILLE AU COMPLET**

VIRUS



PUCERONS

PIRLISS
THIODAN
DIAZINON
ENSTAR
IMIDACLOPRID
TRUMPET
SAVON

et les excès d'azote les favorisent!

Modes de pénétration

Surface de la feuille

SYSTÉMIQUE LOCAL
OU
TRANSLAMINAIRE

Pénètre dans la plante sans se déplacer:
Les appliquer pour bien couvrir

ex: Avid, Citation, Dimilin, Pirlliss
Rovral, Decree

Modes de pénétration

Surface de la feuille



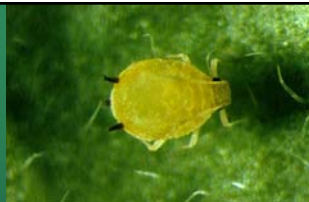
SYSTÉMIQUE

(voyage dans la plante)

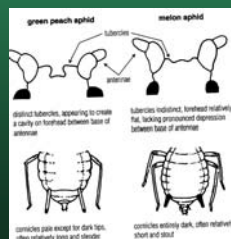


EX: Nova, Phytion, Orthene, Imidacloprid
Senator, metalaxyl,
Aliette (se déplace vers le bas et vers le haut)

Puceron du melon / coton
(*Aphis gossypii*)



Puceron vert du pêcher
(*Myzus persicae*)

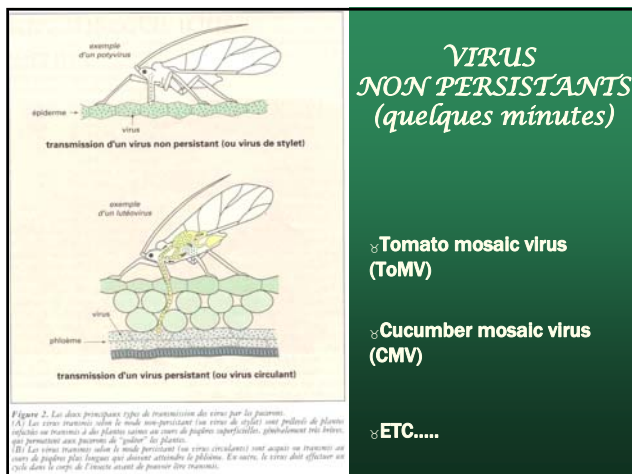


Puceron de la digitale
(*Aulacorthum solani*)



Puceron de la pomme de terre
(*Macrosiphum euphorbiae*)





CALIBRACHOA ET PÉTUNIAS VÉGÉTATIFS

AGDIA aux USA: 12 espèces de virus!!!

1. Arabis mosaic virus (ArMV)
2. Broad bean wilt virus (BBWV)
3. **Calibrachoa mottle virus (CbMV)**
4. Chrysanthemum virus B (CVB)
5. Impatiens necrotic spot virus (INSV)
6. Potato virus Y (PVY)
7. Potyvirus group test (POTY)
8. Prunus necrotic ringspot virus (PNRSV)
9. **Tobacco mosaic virus (TMV)**
10. Tobacco ringspot virus (TRSV)
11. Tobacco streak virus (TSV)
12. **Tomato mosaic virus (ToMV)**

Calibrachoa mottle virus (CbMV)

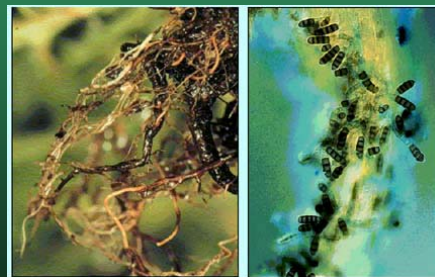
VIRUS TMV-ToMV

Les virus TMV-ToMV-CbMV ressemblent à des carences en zinc



Figure 13. Zinc deficiency in calibrachoa. A comparison of zinc deficiency to a control. The older mature leaves have random patches of light green-yellow chlorosis, while recently mature and young leaves have large, papery brown regions turning to total necrosis.

Thielaviopsis sur Pétunias, Calibrachoa et pensées (pourriture noire des racines)



Bandelettes 'ImmunoStrips' de AGDIA (USA)



- *Calibrachoa Mottle Virus
- *Virus de la mosaïque du tabac
- *Virus de la mosaïque de la tomate
- Virus de la mosaïque du concombre
- INSV et TSWV
- Xanthomonas campestris pv. pelargonii

Kit de AGDIA (USA) Plus élaboré aussi disponible





Les problèmes COURANTS

Alternaria
Blanc
Fontes : Rhizoctonie contre *Pythium/Phytophthora*
Mildiou
Moississure grise
Oedème

Aleurodes, mouches noires, pucerons, tétranyques, thrips

Les problèmes COURANTS

Alternaria sur Impatiens

Les problèmes COURANTS

Le Blanc sur Begonia et Balsamine

Les problèmes COURANTS

Mildiou sur Lamium



Les problèmes COURANTS

Moississure grise



Les problèmes COURANTS

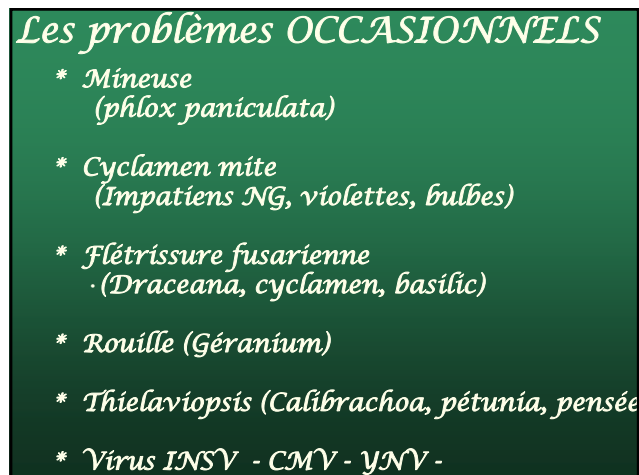
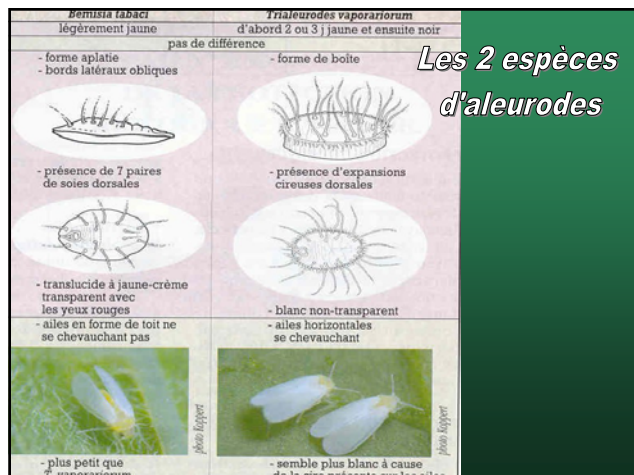
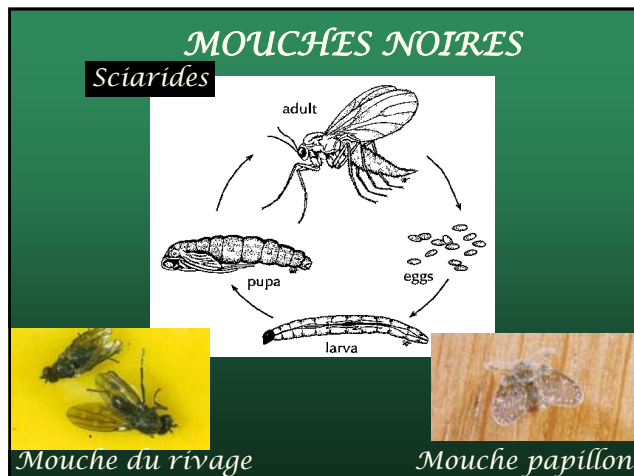
Œdème sur géranium lierre



Les problèmes COURANTS

Fonte par Rhizoctonia





Les problèmes OCCASIONNELS

Mineuse



Les problèmes OCCASIONNELS

Mite du cyclamen



Les problèmes OCCASIONNELS

Flétrissure fusarienne sur cyclamen



Les problèmes OCCASIONNELS

Rouille du géranium



Les problèmes OCCASIONNELS
 Désordre: Yellow Net Vein (YNV)
 sur géranium





Utiliser les plantes indicatrices

Pétunia

cicatrices d'alimentation des thrips non infectés

lésions virales

- Lésions virales
- Sites d'alimentation des thrips et lésions virales.

Trucs pour mieux détruire les thrips

*Ajouter du SUCRE à la bouillie pesticide:
ils en mangeront plus!*

*Pulvériser le MATIN OU le SOIR
Quand ils sont actifs!*

*Étendre de la chaux vive sous les tables
Ils brûlent quand ils émergent du sol*

*Appliquer des nématodes Steinernema foliaire
Ça les tue!*

PROBLÈMES RARES ET À HAUTS RISQUES

* *Agrobacterium*

- (argyranthemum, chrysanthème, géranium zonal)

* *Rouille blanche du chrysanthème*

